



Скорая медицинская помощь
и медицина катастроф

АЛЛЕРГИЧЕСКАЯ РЕАКЦИЯ



Если после приема лекарств, некоторых видов пищи, укуса насекомого внезапно появляются чувство нехватки воздуха, першение в горле, затрудненное дыхание, зуд, сыпь, резкая слабость, чувство страха, угнетение сознания возможно развивается угрожающая жизни аллергическая реакция – отек Квинке или анафилактический шок



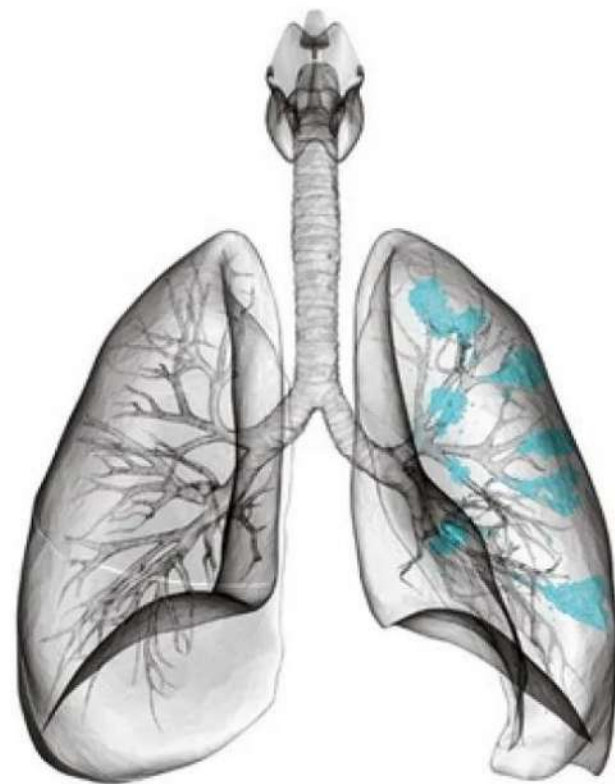
103 или 112



Скорая медицинская помощь
и медицина катастроф

ОТЕК ЛЕГКИХ

Если Вы страдаете гипертонической болезнью, ишемической болезнью сердца, сердечной недостаточностью, и внезапно появились кашель, чувство нехватки воздуха, хрипы в грудной клетке, возможно у Вас развивается угрожающее жизни состояние – отек легких



103 или 112



Скорая медицинская помощь
и медицина катастроф

ПЕРВАЯ ПОМОЩЬ ПРИ ОТЕКЕ ЛЕГКИХ

**Исключите любую физическую нагрузку,
примите положение сидя или лежа с
возвышенным головным концом,
расслабьте все стесняющие дыхание
элементы одежды, обеспечьте доступ
свежего воздуха**



103 или 112